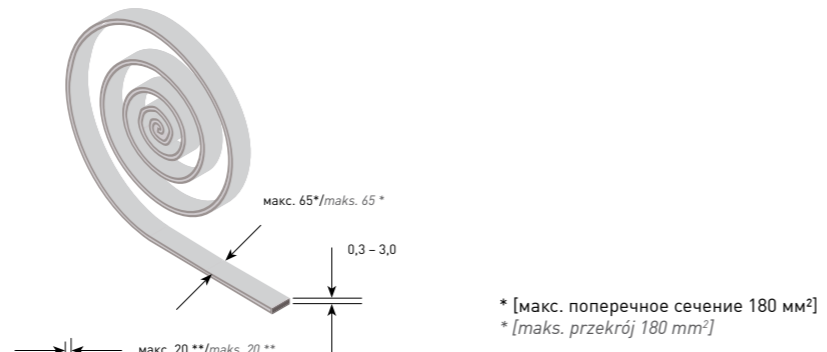


# Novimat Contour L20

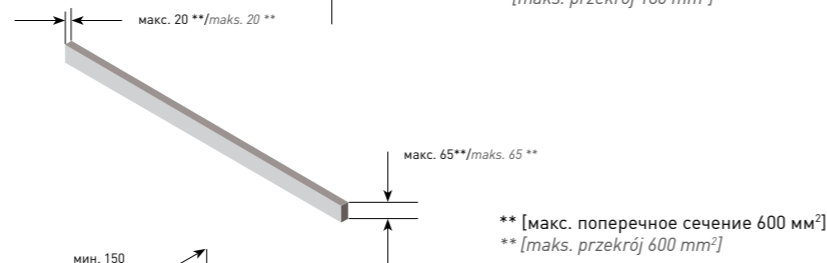
Для организации эффективного производства  
*Dla efektywnej produkcji*

## Прямые кромки *Proste obrzeża*

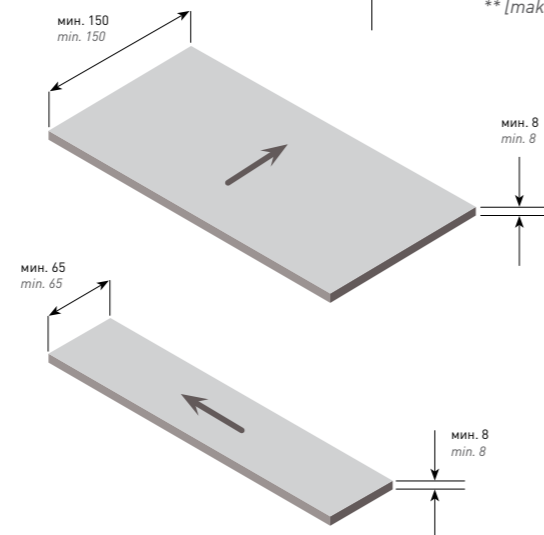
Кромочный материал: в рулоне  
*Obrzeże: Rolka*



Кромочный материал: рейка  
*Materiał na obrzeże: Listwa*



Наименьшая деталь:  
*Najmniejszy obrabiany element:*



Все размеры даны в мм  
*Wszystkie wymiary w mm*

**IMA**  
LEADING TECHNOLOGIES

IMA Klessmann GmbH  
Holzbearbeitungssysteme

Industriestraße 3 | 32312 Lübbecke | Germany

Tel. +49 5741 331-0

Fax +49 5741 4201

contact@ima.de | www.ima.de

## Novimat Contour L20

станок для качественной обработки кромок

Все агрегаты станка Novimat Contour L 20 имеют массивную конструкцию и укомплектованы двигателями оптимальной мощности, что гарантирует стабильное качество обработки, высокую эксплуатационную надежность и долгий срок службы. Novimat Contour – это экономичный и надежный станок для наклеивания кромочного материала толщиной до 3 мм и реек до 20 мм.

## Novimat Contour L20

*Rozwiązania maszyny dla obróbki obrzeży w dobrej jakości*

Wszystkie agregaty Novimat Contour L 20 są zaprojektowane z solidną konstrukcją i optymalną wydajnością silnika i zapewniają wspaniałą dokładność powtarzania, wysoką dostępność i długą żywotność. Novimat Contour jest ekonomicznym i niezawodnym środkiem produkcji dla klejenia obrzeży do 3 mm i listew do 20 mm grubości.



EnergieEffizienz

### Энергоэффективное производство

Станки из серии Novimat Contour отвечают всем экологическим требованиям и обеспечивают экономию электроэнергии уже в стандартном исполнении: режим „ожидания“, оптимизированная вытяжка для отдельных агрегатов, существенно сниженный расход сжатого воздуха, а также энергоэффективные приводы.

### Produkcja efektywna energetycznie

Seria Novimat Contour już w standardowym programie uwzględnia ochronę środowiska i oszczędność energii: Przykładem jest tutaj zintegrowane sterowanie Standby, zoptymalizowane odsysanie agregatów, mocno zredukowane zużycie sprężonego ciśnienia czy choćby energooszczędna technologia napędu.

# Обзор Przegląd

## SKF-L

Агрегат для фрезерования профиля и копирования, пригоден для обработки ЛЮБЫХ материалов

## SKF-L

Agregat profilujący i kopiujący dla WSZYSTKICH materiałów



## ФОРМАТИРОВАНИЕ ДЕТАЛЕЙ И ОБРАБОТКА КРОМК

ЭТО – промышленный стандарт

## OBRAWIANIE FORMATU I OBRZEŻY

TO jest przemysłowy standard

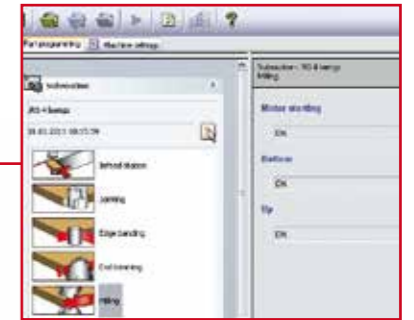


## СИСТЕМА УПРАВЛЕНИЯ ICOS OPEN

Современная, наглядная и интуитивно понятная. Идеальная система управления для идеального станка

## Sterowanie ICOS OPEN

Nowoczesne, jasne i przystępne. Perfekcyjne sterowanie dla perfekcyjnej maszyny



## ТОРЦОВОЧНЫЙ АГРЕГАТ

Действительно хорошо снимает свесы. Единственный в этом классе имеет «полную комплектацию»

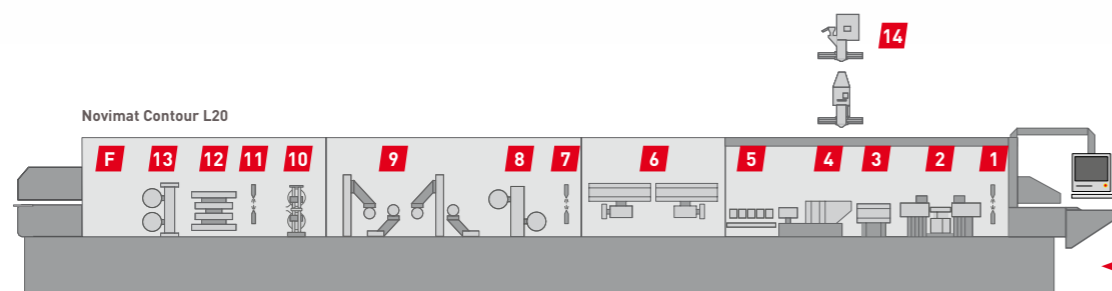
## AGREGAT KAPUJĄCY

Można nim odcinać naprawdę dobrze. Jedyny w swojej klasie z „pełnym wyposażeniem”



- 1 Опция: разделительная жидкость сверху и снизу
- 2 Двойной фуговальный агрегат
- 3 ИК-излучатель
- 4 Агрегат для наклеивания кромки (L 20) с однорулонным/ реечным магазином  
Опция: 2-, 6- или 12-рулонный кромочный магазин
- 5 Зона прижима с 5 роликами
- 6 Торцовочные агрегаты Скорость подачи: макс. 30 м/мин.
- 7 Опция: нанесение жидкости, улучшающей скольжение
- 8 Фрезерный агрегат сверху и снизу
- 9 Копировально-фрезерный агрегат SKF
- 10 Профильные циклы
- 11 Опция: чистящая жидкость сверху и снизу
- 12 Плоские циклы сверху и снизу
- 13 Полировальный агрегат
- F Резервное место для агрегата для выборки пазов, агрегата финишной полировки или шлифовального агрегата
- 14 Опция: Узлы предварительного расплава клея

- 1 Опционально: Środek oddzielający góra + dół
- 2 Podwójny agregat wstępnej frezowania
- 3 Promiennik podczerwieni
- 4 Agregat okleinujący (L 20) z magazynem pojedynczej rolki/listwy opcjonalnie: 2-krotny, 6-krotny lub 12-krotny magazyn obrzeży
- 5 5-krotny odcinek dociskowy
- 6 Posuw agregatu kapującego: maks. 30 m/min
- 7 Opционально: Nakładanie środka smarującego
- 8 Agregat frezujący góra + dół
- 9 Agregat frezarki kopiującej SKF
- 10 Cyklina profilowana
- 11 Opционально: Środek czyszczący góra + dół
- 12 Cyklina płaska góra + dół
- 13 Agregat polerujący
- F Wolne miejsce dla agregatu do wycinania rowków, wygładzania lub szlifowania
- 14 Opционально: System wstępnego topienia



# Оснащение Novimat Contour L20

## Szczegóły dotyczące Novimat Contour L20



### Прифуговка

Этот агрегат обеспечивает очень высокую точность обработки. Оптимально укомплектованный двойными линейными направляющими и мощными обрабатывающими двигателями по 4 кВт он дает превосходное качество реза.

### Wstępne frezowanie

Ten agregat umożliwia bardzo wysoką precyzję obróbki. Najlepsze wyposażenie z podwójnym prowadzeniem liniowym i wydajnymi silnikami obrabiającymi z 4 kW, dla wybitnej jakości cięcia.



### Наклеивание кромки

Привод узла нанесения клея осуществляется от надежного закрытого редуктора, работающего в масляной ванне, а значит не требующего технического обслуживания. Благодаря системе Quick-lock быстрый переход на другой цвет или тип клея – это просто детская забава.

### Nakładanie kleju

Podawania kleju napędzane jest poprzez sprawdzoną zamkniętą w kąpiel olejowej przekładni i dzięki temu nie wymaga konserwacji. Dzięki systemowi Quicklock wymiana między różnymi kolorami i typami kleju jest dziecinnie prosta.



### Торцовочный агрегат

Проверенная временем конструкция на верхнем прижиме. Макс. скорость подачи 30 м/мин. Полная комплектация предлагается стандартно: две предварительно выбираемые скорости обработки, пневматический поворот на 0° и 25° для выполнения прямых резов и снятия фаски, боковой копир с настройкой между заданными точками.

### Agregat karpiący

Sprawdzona konstrukcja docisku górnego. Maks. prędkość posuwu 30 m/min. Pełne wyposażenie w standardzie: Obojętnie czy są do wyboru dwie prędkości obróbki, pneumatyczne odchylenie 0+25° dla prostego lub fazowego cięcia lub boczne impulsowanie poprzez regulację stałego punktu.

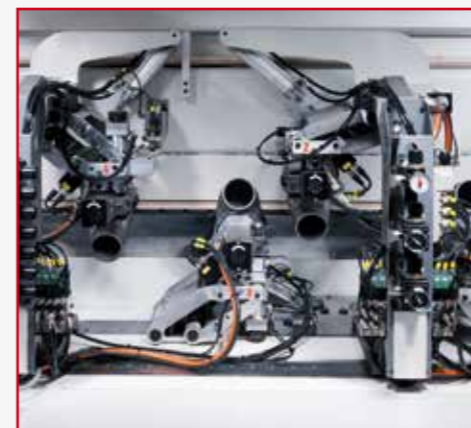


### Агрегат для фрезерования заподлицо

В стандартной комплектации агрегат имеет функцию автоматической настройки для выполнения черного фрезерования или фрезерования заподлицо. Мощные двигатели по 1850 Вт каждый позволяют обрабатывать рейки из массива толщиной до 20 мм.

### Agregat do frezowania wyrównującego

Agregat w wyposażeniu podstawowym będzie zawierał automatyczną regulację odpowiednią dla zastosowania frezowania wstępnego lub wyrównującego. Mocne silniki obrabiające każdy z 1850 W umożliwiają obróbkę listew z litego drewna do 20 mm grubości.



### Копировальный агрегат на качающихся рычагах SKF

SKF-L – настоящий универсал. Он фрезерует профиль или фаску на верхней и нижней стороне детали, а также на всех 4 углах. При наличии опционального пакета автоматизации переход между фрезерованием фаски или радиуса выполняется автоматически.

### Agregat do kopiowania naroży

SKF-L jest multitalentem. Obejmuje frezowanie profilowe lub fazowe na górnej lub dolnej stronie elementu obrabianego, jak i na wszystkich jego 4 narożnikach. W połączeniu z optymalnym zautomatyzowanym pakietem odbywa się automatyczna zmiana między fazą i promieniem.



### Финишная обработка

Свободное место: агрегат для выборки пазов  
Полировальный агрегат  
Плоские цикли  
Профильные цикли

### Koniec

Wolne miejsce: tutaj agregat do wycinania rowków  
Agregat polerujący  
Cyklina płaska  
Cyklina profilowana

### Стандартная комплектация

- программируемая скорость подачи
- верхний прижим с электронной регулировкой высоты
- централизованная смазка цепи подачи (скользящая цепь с блочными звеньями и цепными накладками шириной 80 мм)
- двойной клиновой ремень шириной 70 мм для удобной и аккуратной подачи коротких деталей и деталей с легко повреждаемой поверхностью
- фуговальный агрегат
- агрегат для наклеивания кромки: рулонный материал 0,3 – 3,0 мм, рейки 20 мм
- торцовочный агрегат
- фрезерный агрегат
- копировальный агрегат на качающихся рычагах [копирование с помощью SKF деталей до 60 мм]
- агрегат для циклевания профиля
- плоские цикли
- полировальный агрегат
- свободное место: агрегат финишной полировки, шлифовальный агрегат или агрегат для выборки пазов [вкл. инструмент для первоначального оснащения]

### Wyposażenie seryjne

- Prędkość posuwu sterowana programem
- Elektroniczna regulacja wysokości górnego docisku
- Centralne smarowanie łańcucha posuwu - (Ślizgowy łańcuch posuwu składa się z ogniw blokowych z 80 mm szerokimi płytami łańcuchów)
- 70 mm szeroki podwójnie potężony pasek klinowy dla optymalnego i delikatnego prowadzenia krótkich elementów i wrażliwych powierzchni
- Agregat wstępnego frezowania
- Agregat okleinający: Rolki 0,3 - 3,0 mm, listwy 20 mm
- Agregat kapujący
- Agregat frezujący
- Agregat do kopiowania naroży - [Kopowanie SKF do 60 mm]
- Cyklina profilowana
- Cyklina płaska
- Agregat polerujący
- Wolne miejsce: Agregat polerujący, agregat do szlifowania lub agregat do frezowania rowków [łącznie z podstawowymi narzędziami]

### Дополнительное оснащение

- втягивающий механизм
- система подачи и транспортировки деталей на выбор 2 варианта стола
- узел подачи разделительной жидкости, средства для скольжения и чистящей жидкости [свободное место]
- дополнительный узел нанесения клея
- системы предварительного расплава клея
- блок предварительного расплава полиуретанового клея
- Аэромат
- 2-, 6-или 12-рулонный кромочный магазин
- на выбор: агрегат финишной полировки, шлифовальный агрегат или агрегат для выборки пазов [свободное место]
- пакет автоматизации: регулировочные оси для направляющей на входе, фуговального агрегата, узла нанесения клея, SKF
- прижим, зона прижима и агрегат для выборки пазов могут комплектоваться регулировочной осью
- сканер, вкл. интерфейс и список рабочих операций

### Możliwość dodatkowego wyposażenia

- Urządzenie wciągające
- Do wyboru 2 warianty stołu do podawania materiału obrabianego i obsługi
- Środek oddzielający, czyszczący i antyadhezyjny [wolne miejsce]
- Dodatkowe podawanie kleju
- System wstępnego topienia
- Jednostka wstępnego topienia PUR
- Aeromat
- 2-krotny, 6-krotny lub 12-krotny magazyn obrzeży
- Do wyboru agregat wygładzający, szlifujący lub do wycinania rowków [wolne miejsce]
- Zautomatyzowany pakiet: Regulowana oś z linią wlotową, agregatem wstępnego frezowania, podaniem kleju, SKF
- Docisk, zakres ciśnienia i agregat do wycinania rowków z osi do doposażenia
- Skaner łącznie z interfejsem i listą zadań job-list function

# ICOS OPEN максимально комфортное управление

### Современное рабочее место с ПК для управления станком

Система управления ICOS OPEN гарантирует высочайшую эффективность работы за счёт постоянной оптимизации производственных результатов. Она обеспечивает надёжный обмен информацией между оператором и кромкооблицовочным станком, а это – благоприятное условие для бесперебойного производства. Терминал управления ICOS OPEN объединяет функции управления станком и агрегатами на едином пульте, с которого выполняется ввод всех данных и осуществляется их контроль. Ориентироваться в меню помогают иконки. Отдельные шаги обработки отображаются схематично, оператору не требуется знание иностранного языка. Текущие технологические параметры указываются на схемах, например, оптимальная температура клея +180 °С, или при снятии свесов угол наклона торцовочной пилы 25° и т.д.

### Представляем ICOS OPEN

- Современный промышленный компьютер с широкоформатным монитором
- Сенсорный экран, клавиатура и мышь
- Операционная система Windows®
- Безопасное хранение данных на двух жестких дисках
- Функция список рабочих операций
- Библиотека главных программ и подпрограмм
- Управление данными по инструментам и кромочному материалу
- Текстовые сообщения о неисправностях
- Регистрация параметров станка MDE
- Система управления подготовлена для использования Сервисного портала IMA

### Опции

- Управление по штрих-коду
- Менеджер техобслуживания IMA
- Сервисный портал IMA
- Удаленный сервис через Сервисный портал, имеющий следующие функции
- создание сервисных тикетов (запросов)
- телесервис и многое другое



# ICOS OPEN Najwyższy komfort obsługi

### Nowoczesne miejsce pracy przy PC dla sterowania maszyny

Sterowanie ICOS OPEN gwarantuje najwyższą wydajność w celu optymalizacji wyników produkcji. Zapewnia perfekcyjny przepływ informacji między operatorem a okleiniarką do obrzeży, czyli optymalne warunki dla sprawnej produkcji. Terminal obsługowy ICOS OPEN łączy sterowanie maszyny i agregatu w jednym panel sterowania, przez który możliwe są wszystkie wprowadzenia danych i kontrole. Przejrzyste postępowanie się menu za pomocą znaków graficznych. Pojedyncze kroki obróbki przedstawione są poprzez językowo neutralne obrazki. Aktualne wartości technologiczne są prezentowane w obrazkach, np. optymalna temperatura kleju wynosi +180 °C lub przy kapowaniu pita powinna znajdować się pod kątem 25° itd.

### ICOS OPEN w skrócie

- Nowoczesny przemysłowy PC z szerokim monitorem
- Obsługa dotykowa, za pomocą klawiatury i myszki
- System operacyjny Windows®
- Zabezpieczenie danych poprzez dwa dyski twarde
- Lista produkcji
- Zarządzanie programami dla programów głównych i podprogramów
- Zarządzanie danymi elementów obrabianych i obrzeży
- Wskaźnik błęd z opisem tekstowym
- MDE
- System sterowania przygotowany jest dla portalu serwisowego IMA

### Opcjonalnie

- Sterowanie poprzez kod kreskowy
- Zarządzanie konserwacją IMA
- Portal serwisowy IMA
- Zdalny serwis poprzez portal serwisowy z funkcjami
- Serwis ticketowy
- Teleserwis i wiele innych



# NOVIMAT CONTOUR L20

Стандартная комплектация  
Wyposażenie seryjne

## СТАНОК MASZYNA

Скорость подачи <i>Posuw</i>	6 – 30 м/мин. <i>6 – 30 m/min.</i>
Высота общая [кожух закрыт] <i>Wysokość całkowita [zamknięta pokrywa]</i>	1950 мм <i>1950 mm</i>
Ширина общая [кожух закрыт] <i>Szerokość całkowita [zamknięta pokrywa]</i>	1800 мм (в т.ч. опорная шина) <i>1800 mm (łącznie z szyną nośną)</i>
Рабочая высота <i>Wysokość pracy</i>	960 мм <i>960 mm</i>
Расстояние до стены [со стороны агрегатов] <i>Odstęp od ściany [strona agregatu]</i>	мин. 1000 мм <i>min. 1000 mm</i>
Длина общая <i>Długość całkowita</i>	9160 мм <i>9160 mm</i>
Установленная мощность [Европа] <i>Wartość podłączeń [Europa]</i>	21 кВт/ 50 А <i>21 kW/50 A</i>
Сжатый воздух <i>Przyłącze pneumatyczne</i>	7 бар <i>7 barów</i>
Расход сжатого воздуха на 1 деталь длиной 500 мм <i>Zużycie sprężonego powietrza na 1 obrabiany element 500 mm</i>	60 л <i>60 l</i>
Расход сжатого воздуха на 1 деталь длиной 2000 мм <i>Zużycie sprężonego powietrza na 1 obrabiany element 2000 mm</i>	131 л <i>131 l</i>
Подключение к аспирации <i>Podłączenie do odsysania</i>	4 x ø 80 мм, 2 x ø 120 мм 4, 1 x ø 140 мм <i>4 x ø 80 mm, 2 x ø 120 mm, 1 x ø 140 mm</i>
Объем отводимого воздуха [скорость воздуха 28 м/с; постоянное разрежение: 2480 Па] <i>Zapotrzebowanie na odsysanie [Prędkość odsysania: 28 m/s, statyczne podciśnienie: 2480 Pa]</i>	5900 м³/ч <i>5900 m³/h</i>
Общий вес <i>Ciężar całkowity</i>	ок. 7200 кг <i>ok. 7200 kg</i>
Уровень шума [зависит от инструмента и материала] <i>Poziom hałasu [zależy od elementu obrabianego i materiału]</i>	На холостом ходу < 85 дБА <i>Bieg jałowy &lt; 85 dBA</i>

## ДЕТАЛЬ ELEMENT OBRABIANY

Толщина плиты <i>Grubość płyty</i>	мин. 8 мм, макс. 60 мм <i>min. 8 mm, maks. 60 mm</i>
Длина плиты <i>Długość płyty</i>	мин. 150 мм <i>min. 150 mm</i>
Ширина плиты <i>Szerokość płyty</i>	мин. 65 мм <i>min. 65 mm</i>

РУЧНОЙ СКАНЕР для идентификации деталей  
*RĘCZNY SKANNER dla identyfikacji przedmiotów obrabianych*



# NOVIMAT CONTOUR L20

Стандартная комплектация  
Wyposażenie seryjne

## КРОМОЧНЫЙ МАТЕРИАЛ MATEERIAŁ NA OBRZEŻE

Толщина кромки <i>Grubość obrzeża:</i>	мин. 0,3 мм, макс. 20 мм <i>min. 0,3 mm, maks. 20 mm</i>
Ширина кромки <i>Wysokość obrzeża</i>	мин. 14 мм, макс. 65 мм <i>min. 14 mm, maks. 65 mm</i>
Длина кромки <i>Długość obrzeża</i>	мин. 160 мм (рулон) мин. 350 мм (рейка) <i>min. 160 mm (rolka) min. 350 mm (listwa)</i>
Поперечное сечение кромки <i>Przekrój obrzeża</i>	макс. 130 мм² <i>maks. 130 mm²</i>



СИСТЕМЫ ПРЕДВАРИТЕЛЬНОГО РАСПЛАВА КЛЕЯ Блок предварительного расплава ПУ-клея и бачок для предварительного расплава клея ЭВА с автоматической подачей гранулята  
*SYSTEM WSTĘPNEGO KLEJENIA Jednostka wstępnego topienia PUR i pojemnik wstępnego topienia EVA z automatycznym zaopatrzeniem w granulatach*

# NOVIMAT CONTOUR L20

ДОПОЛНИТЕЛЬНОЕ ОСНАЩЕНИЕ  
WYPOSAŻENIE DODATKOWE

	Установленная мощность [Европа] <i>Wartość podłączenia [Europa]</i>	Расход сжатого воздуха на 1 деталь длиной 500 мм <i>Zużycie sprężonego powietrza na 1 obrabiany element 500 mm długości</i>	Расход сжатого воздуха на 1 деталь длиной 2000 мм <i>Zużycie sprężonego powietrza na 1 obrabiany element 2000 mm długości</i>	Подключение к аспирации <i>Podłączenie do odsysania</i>	Объем отводимого воздуха [скорость воздуха 28 м/с; постоянное разрежение: 2480 Па] <i>Zapotrzebowanie na odsysanie [Prędkość odsysania: 28 m/s, statyczne podciśnienie: 2480 Pa]</i>
Агрегат для выборки пазов <i>Agregat do wycinania rowków</i>	3,2 кВт/7 А <i>3,2 kW/7 A</i>	3 л <i>3 l</i>	1 x ø 140 мм 1 x ø 100 мм 1 x ø 140 мм 1 x ø 100 мм	2400 м³/ч <i>2400 m³/h</i>	
Шлифовальный агрегат <i>Agregat do szlifowania</i>	1,3 кВт/3 А <i>1,3 kW/3 A</i>	130 л/мин. во время работы <i>130 l pro min. Czas eksploatacji</i>	1 x ø 80 мм <i>1 x ø 80 mm</i>	500 м³/ч <i>500 m³/h</i>	

# www.ima.de



## IMA LEADING TECHNOLOGIES

IMA Klessmann GmbH  
Holzbearbeitungssysteme

Industriestraße 3 | 32312 Lübbecke | Germany

Tel. +49 5741 331-0

Fax +49 5741 4201

contact@ima.de | www.ima.de



Мы оставляем за собой право на изменения и ошибки. Иллюстрации являются приблизительными. Мы оставляем за собой право на технические изменения и дальнейшие разработки. Для каждого заказа определяющим является текст коммерческого предложения или подтверждение заказа! Станок может быть сфотографирован без полного защитного ограждения. Защитные ограждения входят в объем поставки. На фотографиях также могут быть представлены опции, не входящие в стандартную комплектацию и не являющиеся обязательными в деталях.

*Zmiany i pomyłki zastrzeżone. Ilustracje mogą przedstawiać podobne produkty. Zmiany techniczne i nowsze warianty zastrzeżone. Międzynajmniej jest każdorazowo tekst oferty lub potwierdzenie zlecenia! Maszyna może być sfotografowana bez kompletnych urządzeń ochronnych. Urządzenie ochronne jest zawarte w zakresie dostawy. Na zdjęciach mogą być przedstawione także opcje nienależące do wyposażenia standardowego, które nie we wszystkich szczegółach są wiążące.*